

### can-vw 03

## CAN-Bus Interface zur Ausgabe von analogen Signalen

CAN-Bus interface for providing analog signals

### Signale / signals

- Geschwindigkeitssignal Masse
- Geschwindigkeitssignal +12V
- Zündung (S-Kontakt)
- Beleuchtung
- Rückwärtsgang
- speedsignal ground switched
- speedsignal +12V switched
- ACC
- illumination
- reverse

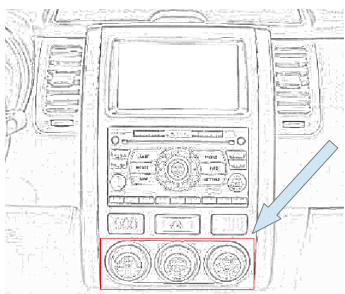
### Fahrzeuge / vehicles

VW		Seat	Skoda	Audi
Caddy (2015-)	Passat CC (2008-)	Alhambra II (2010-)	Citigo (2011-)	Q3 (8U, 2011-2014)
Eos (2006-)	Pheaton (2007-)	Altea (2004-)	Fabia (6Y, 1999-2007)	
Fox (2005-)	Scirocco (2008-)	Altea XL (2006-)		
Golf 5 (2003-2008)	Sharan (2007-2010)	Cordoba (2002-2008)		
Golf 6 (2008-)	Sharan (II Gen., 2010-)	Exeo (2009-2011)		
Jetta 5 (2005-2010)	Touran (2003-)	Ibiza (2002-)		
Jetta 6 (2010-)	Touran (II Gen., 2015-)	Leon (2005-)		
New Beetle (1997-)	Tiguan (2007-)	Mii (2011-)		
Polo (2001-2014)	T5 (2003-)	Toledo (2004-)		
Passat (2000-)	T6 (2015-)			

### Fundort CAN-Bus im Fahrzeug / location of the CAN-Bus in vehicle

Beispiel  
Skizze

example  
sketch



Klimabedienteil  
herausnehmen

remove climate  
control

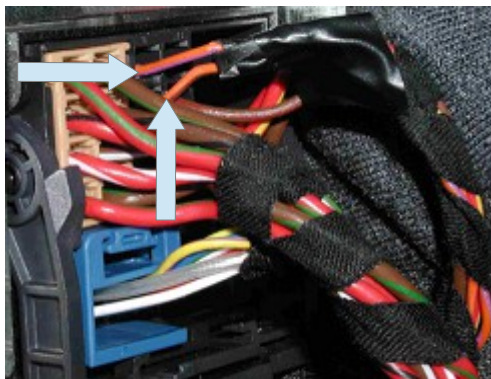


Abgriff des CAN-Bus:  
Farben siehe Tabelle

tap of CAN-Bus:  
colors according to table

CAN high: orange-lila, Pin 9  
orange-violett, Pin 9

CAN low: orange-braun, Pin 10  
orange-brown, Pin 10



grau = Verbindung zum Fahrzeug  
grey = connection to the vehicle

## Anschlussbelegung am 10 poligen Stecker Pin assignment of 10-pin connector



Pin Nr.	Eingang Ausgang input / output	Bezeichnung description	Kabelfarbe color of wire	Bemerkung note	
1	Eingang input	Masse ground	schwarz black		
2	Ausgang output	speedsignal Masse geschaltet ground switched	grün green	Rechtecksignal: square wave:	Pulse pro km pulses per km
				can-vw 03 KA	ca. about 15200
3	Nicht belegt Not assigned				
4	Ausgang*) output*)	Rückfahrtsignal reverse	violett violet	0 V: aus off 12 V: an on	
5	Eingang input	CAN low	weiß-braun white-brown	Am Fahrzeug: at the vehicle: can-vw 03KA orange-braun orange-brown	
6	Eingang input	Stromversorgung +12 V power supply +12 V	gelb yellow	Anschluss an Klemme 30 connection to terminal 30	
7	Ausgang*) output*)	speedsignal +12 V geschaltet +12 V switched	pink pink	Rechtecksignal: square wave:	Pulse pro km pulses per km
				can-vw 03 KA	ca. about 15200
8	Ausgang*) output*)	Beleuchtung illumination	orange orange	0 V: aus off 12 V: an on	
9	Ausgang*) output*)	Zündung (S-Kontakt) ACC	rot red	0 V: aus off 12 V: an on	
10	Eingang input	CAN high	weiß-gelb white-yellow	Am Fahrzeug: at the vehicle: can-vw 03KA orange-lila orange-violett	

\*) Der maximal zulässige Strom pro Ausgang beträgt 180 mA. Gleichzeitig ist auf einen Gesamtausgangsstrom aller Ausgänge zusammen von maximal 200 mA zu achten, da sonst das Interface zerstört werden kann. Bei höherem Strombedarf (Zündung, R-Gang) ein Relais mit einem Spulenwiderstand von min. 75 Ω oder min. 150 Ω bei zwei Relais verwenden.

\*) The maximum permissible current is 180mA per output. However, the maximum power consumption of 200mA over all outputs must not be exceeded. Otherwise the interface can be destroyed. For higher power requirements (ignition, reverse gear), use a relay with a coil resistance of at least 75 Ω or use at least 150 Ω when two relays are required.

**Service +49 2431-9645-0**

[www.acvgmbh.de](http://www.acvgmbh.de)

Disclaimer: Bitte beachten Sie generell beim Einbau von elektronischen Baugruppen in Fahrzeugen die Einbaurichtlinien und Garantiebestimmungen des Fahrzeugherstellers. Sie müssen auf jeden Fall den Auftraggeber (Fahrzeughalter) auf den Einbau eines Interfaces aufmerksam machen und über die Risiken aufklären. Es empfiehlt sich, mit dem Fahrzeughersteller oder einer seiner Vertragswerkstätten Kontakt aufzunehmen, um Risiken auszuschließen.



10R - 057693

Disclaimer: Please strictly refer to the automobile manufacturers installation guide lines and terms of warranty, when installing electronic units in automobiles. Inform the customer (car owner) about the installation and the related risks. To disclaim, it may be useful to contact the automobiles manufacturer or an authorized workshop.